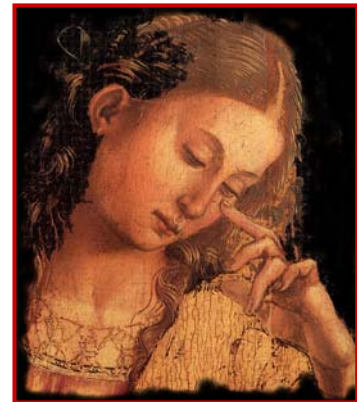


Il Progetto MUSA sviluppato in collaborazione tra Istituto per i Beni Artistici, Culturali e Naturali (IBACN) della Regione Emilia-Romagna e CNR-ISAC di Bologna a partire dal 2002, ha concluso con successo la fase sperimentale, realizzando una **rete regionale di monitoraggio indoor gestita a distanza da un Centro Elaborazione Dati (CED)** situato presso il CNR-ISAC.

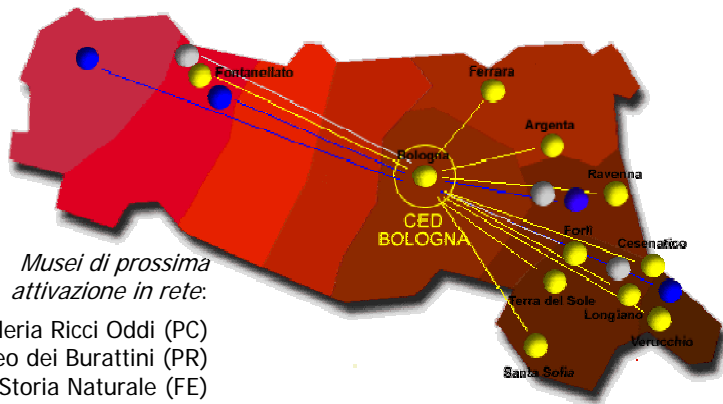
Il Progetto, dedicato alla conservazione preventiva dei beni culturali, è rivolto a Musei, Biblioteche, Archivi e ad altre tipologie di "contenitori d'arte e di cultura". Nella fase sperimentale sono stati coinvolti tre musei-pilota che hanno permesso la realizzazione dell'attuale struttura del sistema.



IBACN sta promuovendo il Progetto per aumentare il numero di musei connessi alla rete e con l'obiettivo di favorire un progressivo allineamento agli standard e ai requisiti di qualità fissati nel **D.M. 10 maggio 2001** basato sul documento: "Atto di indirizzo sui criteri tecnico-scientifici e sugli standard di funzionamento e sviluppo dei musei", elaborato dal Ministero per i Beni e le Attività Culturali, al quale ha fatto seguito nel 2003 la **Delibera della Giunta Regionale dell'Emilia-Romagna** "Norme in materia di biblioteche, archivi storici, musei e beni culturali", che affida proprio all'IBACN la verifica del "rispetto e della progressiva applicazione degli standard...".

Musei che fanno parte della rete:

- Collezioni Comunali d'Arte di Bologna
- Museo d'Arte della Città di Ravenna
- Casa Museo "Marino Moretti" di Cesenatico (FC)
- Archivio Storico di Terra del Sole (FC)
- Museo Civico di Argenta (FE)
- Monastero di S. Antonio in Polesine di Ferrara
- Museo Civico Archeologico di Verucchio (RN)
- Fondazione Tito Balestra di Longiano (FC)
- Museo di Rocca Sanvitale Fontanellato (PR)
- Galleria d'Arte Contemporanea di S. Sofia (FC)



Musei di prossima attivazione in rete:

- Galleria Ricci Oddi (PC)
- Museo dei Burattini (PR)
- Museo di Storia Naturale (FE)
- Pinacoteca Civica di Bagnacavallo (RA)
- Pinacoteca Civica di Forlì
- Museo della Città di Rimini

Il sistema viene in aiuto dei musei che non sono provvisti di personale tecnico esperto nella conservazione.

Presso ogni Museo è installata una rete wireless di monitoraggio microclimatico che effettua automaticamente le misure dei principali parametri ambientali, trasmesse via modem o GSM al CED.

www.isac.cnr.it/musa
www.ibc.regione.emilia-romagna.it
musa@isac.cnr.it

Il Museo che entra a far parte della rete MUSA

- ✓ riceve un rapporto trimestrale sullo stato degli ambienti monitorati e delle opere conservate
- ✓ ha accesso ad un sito internet riservato, attraverso il quale accede a tutti i documenti e dati che lo riguardano
- ✓ riceve SMS di avvertimento e di pericolo riguardanti lo stato degli ambienti e delle opere.

Presso il CED un gruppo di Esperti, (ingegneri, fisici, chimici, biologi e conservatori) assiste direttamente il Museo, coordinando l'ingresso e l'uscita dei dati e fornendo all'Utente le migliori strategie per una corretta conservazione preventiva delle opere d'arte: report periodici sull'andamento termoisometrico, elaborazioni grafiche, segnalazioni di pericolo e istruzioni su procedure di ripristino delle corrette condizioni ambientali. Ogni Museo può colle-garsi in ogni momento al CED, con accesso riservato, tramite il sito web www.isac.cnr.it/musa, visualizzando i risultati delle misure ed i relativi commenti e raccomandazioni.